

# Mes outils numériques

En tant qu'agent de l'académie en formation, vous disposez d'un **environnement numérique professionnel et universitaire** :

Pour vous connecter à ce système d'information, utilisez :

- votre identifiant (en général, initiale du prénom suivi du nom de famille)  
exemple : Brigitte Dupont s'écrira bdupont
- votre mot de passe à personnaliser (NUMEN initialement)

## L'intranet académique



> <https://intra.ac-reims.fr>

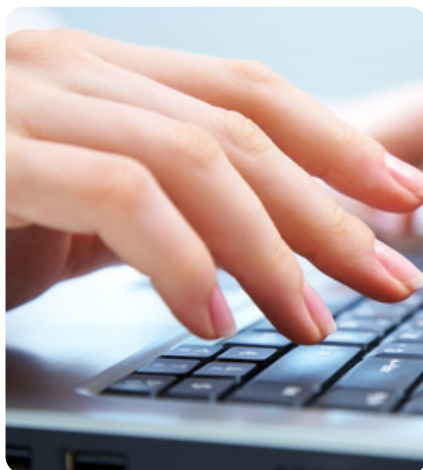
L'intranet académique est réservé aux personnels de l'académie de Reims. Conçu pour vous permettre de gagner du temps dans vos recherches d'informations ainsi que dans l'accomplissement des procédures.

Le menu de l'intranet (fonctionnement, vie de l'agent, vie de l'élève) vous permet d'accéder aux informations nécessaires à l'accomplissement de vos missions.



Pour bénéficier d'une assistance, déclarer un incident logiciel, l'académie s'est dotée d'un centre de service. Nommé RUBIS, il vise à l'amélioration du traitement des dossiers en simplifiant leur prise en charge et le suivi.

## Le webmail académique



> <https://webmail.ac-reims.fr>

La messagerie professionnelle est la seule que vous devez utiliser dans vos échanges avec les services académiques.

Votre mot de passe est créé automatiquement lorsque votre adresse email est générée, pour plus de sécurité, merci de le modifier lors de votre première connexion.

Vous avez également la possibilité de configurer vos appareils informatiques pour recevoir vos courriels sur ordinateur, tablette ou téléphone.

> [Pour plus d'informations, consultez les tutoriels spécifiques.](#)

> [Les règles d'usages du système d'information sont consultables sur l'intranet.](#)



## Le bureau virtuel de l'Inspé, une plateforme à votre disposition

> [ebureau.univ-reims.fr](http://ebureau.univ-reims.fr)

Le [Bureau Virtuel de l'URCA](#) de l'université est un espace d'informations accessible à tous les étudiants inscrits à l'Inspé. Il comprend : votre messagerie électronique @etudiant.univ-reims.fr, un espace « mes cours » qui permet l'accès aux ressources déposées par vos formateurs (cours en ligne, emplois du temps, ...) le programme et les modalités de contrôle de connaissances de votre formation, vos informations de scolarité ainsi que votre CBI (le carnet de bord informatisé est un espace de dépôt de travaux et constitue votre portfolio numérique).

Cette plateforme sera uniquement accessible une fois votre inscription administrative terminée. Dans cette attente, l'Inspé vous met à disposition une page d'informations temporaire :

> [www.univ-reims.fr/inspe-rentree](http://www.univ-reims.fr/inspe-rentree)

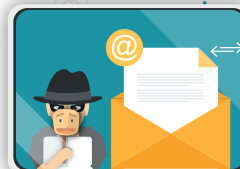
Vous devez finaliser votre inscription administrative à l'Inspé pour avoir accès à l'ensemble des applicatifs universitaires (compte wifi, Bureau Virtuel, adresse de messagerie) et documents nécessaires à la formation (programmes de l'année de formation, emplois du temps de tronc commun, etc.).



### LES BONS RÉFLEXES COURRIELS

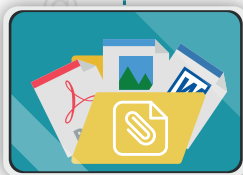
#### N'ayez pas une confiance aveugle dans le nom de l'expéditeur

Vérifiez la **cohérence** entre l'adresse émettrice du message et son contenu car l'identité d'un expéditeur n'est pas garantie.



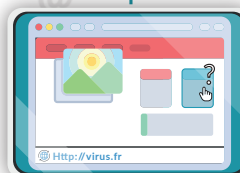
#### Méfiez-vous des pièces jointes

N'ouvrez pas les **pièces jointes** de destinataires inconnus dont le titre ou le format paraît **inhabituel**.



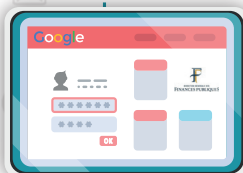
#### Identifiez un courriel frauduleux

Attention aux caractères accentués dans le texte ainsi qu'à la qualité du français.  
Si des liens figurent dans un courriel, **prenez votre souris dessus avant de cliquer.**



#### Ne répondez jamais à un courriel vous demandant des informations personnelles ou confidentielles

Pour récupérer vos données, des **courriels frauduleux** circulent aux couleurs d'institutions connues du grand public.



Si le courriel vous paraît suspect supprimez-le, puis vider la corbeille.